

КОНВЕКТОРНЫЕ НАГРЕВАТЕЛИ Ц.О., ВОДНЫЕ „Convектор GP” (с боковым питанием)



Тип нагревателя GP	Размеры нагревателя (см)		Нормальная тепловая мощность EN-442 75/65/20 гр.Ц Вт	Водная ёмкость дм ³	Масса нагревателя кг	Площадь поверхности нагрева м ²	Каталожная цена нетто USD
	высота H	длина L					
GP 2/4	20	40	162	0,12	2,2	1,0	76,40 \$
GP 2/5.5	20	55	253	0,17	2,7	1,6	87,10 \$
GP 2/7	20	70	353	0,21	3,3	2,1	97,90 \$
GP 2/8.5	20	85	463	0,26	3,8	2,7	110,70 \$
GP 2/10	20	100	580	0,30	4,3	3,2	123,60 \$
GP 2/11.5	20	115	704	0,35	4,8	3,8	135,40 \$
GP 2/13	20	130	835	0,39	5,3	4,4	149,30 \$
GP 2/14.5	20	145	972	0,44	5,9	4,9	162,50 \$
GP 2/16	20	160	1114	0,48	6,4	5,5	176,10 \$
GP 2/17.5	20	175	1262	0,53	6,9	6,0	186,80 \$
GP 2/19	20	190	1415	0,57	7,4	6,6	200,00 \$
* GP 2/20,5	20	205	1572	0,62	7,9	7,2	216,10 \$
* GP 2/22	20	220	1735	0,67	8,4	7,7	228,60 \$
* GP 2/23,5	20	235	1901	0,72	8,9	8,3	240,70 \$
* GP 2/25	20	250	2072	0,77	9,4	8,8	253,90 \$
GP 4/4	40	40	452	0,25	3,8	2,0	96,10 \$
GP 4/5.5	40	55	641	0,34	4,8	3,1	113,90 \$
GP 4/7	40	70	834	0,43	5,8	4,2	130,40 \$
GP 4/8.5	40	85	1032	0,52	6,8	5,4	151,40 \$
GP 4/10	40	100	1232	0,61	7,8	6,5	171,10 \$
GP 4/11.5	40	115	1436	0,70	8,8	7,6	184,60 \$
GP 4/13	40	130	1641	0,79	9,7	8,7	208,20 \$
GP 4/14.5	40	145	1850	0,88	10,7	9,8	226,80 \$
GP 4/16	40	160	2060	0,97	11,7	11,0	247,90 \$
GP 4/17.5	40	175	2272	1,06	12,7	12,1	273,90 \$
GP 4/19	40	190	2486	1,15	13,7	13,2	292,50 \$
* GP 4/20,5	40	205	2701	1,24	14,7	14,3	312,50 \$
* GP 4/22	40	220	2918	1,33	15,7	15,4	328,20 \$
* GP 4/23,5	40	235	3136	1,42	16,6	16,6	347,50 \$
* GP 4/25	40	250	3355	1,51	17,6	17,7	364,60 \$
* GP 4/26,5	40	265	3576	1,60	18,6	18,8	388,60 \$
* GP 4/28	40	280	3798	1,69	19,6	19,9	407,10 \$
* GP 4/29,5	40	295	4021	1,78	20,6	21,0	426,80 \$

КОНВЕКТОРНЫЕ НАГРЕВАТЕЛИ Ц.О., ВОДНЫЕ „Convector GP” (с боковым питанием)

Тип нагревателя GP	Размеры нагревателя (см)		Нормальная тепловая мощность EN-442 75/65/20 гр.Ц	Водная ёмкость	Масса нагревателя	Площадь поверхности нагрева	Каталожная цена нетто
	высота H	длина L	Вт	дм ³	кг	м ²	USD
GP 6/4	60	40	627	0,37	5,3	3,0	118,20 \$
GP 6/5.5	60	55	888	0,51	6,8	4,7	144,60 \$
GP 6/7	60	70	1156	0,64	8,3	6,4	169,30 \$
GP 6/8.5	60	85	1430	0,78	9,8	8,0	197,90 \$
GP 6/10	60	100	1708	0,91	11,3	9,7	226,80 \$
GP 6/11.5	60	115	1990	1,05	12,8	11,4	247,90 \$
GP 6/13	60	130	2275	1,18	14,2	13,1	271,40 \$
GP 6/14.5	60	145	2564	1,31	15,7	14,8	297,90 \$
GP 6/16	60	160	2855	1,45	17,2	16,4	327,10 \$
GP 6/17.5	60	175	3149	1,58	18,7	18,1	360,40 \$
GP 6/19	60	190	3445	1,72	20,2	19,8	387,50 \$
* GP 6/20,5	60	205	3744	1,85	21,7	21,5	411,10 \$
* GP 6/22	60	220	4044	1,99	23,2	23,2	436,40 \$
* GP 6/23,5	60	235	4347	2,12	24,7	24,8	458,20 \$
* GP 6/25	60	250	4651	2,26	26,2	26,5	481,80 \$
* GP 6/26,5	60	265	4957	2,39	27,7	28,2	510,00 \$
* GP 6/28	60	280	5265	2,53	29,2	29,9	535,40 \$
* GP 6/29,5	60	295	5574	2,67	30,7	31,6	560,40 \$
GP 8/4	80	40	794	0,50	6,9	4,0	146,40 \$
GP 8/5.5	80	55	1125	0,68	8,9	6,2	179,60 \$
GP 8/7	80	70	1464	0,86	10,8	8,5	212,90 \$
GP 8/8.5	80	85	1811	1,04	12,8	10,7	245,70 \$
GP 8/10	80	100	2163	1,21	14,8	13,0	277,90 \$
GP 8/11.5	80	115	2520	1,39	16,8	15,2	314,30 \$
GP 8/13	80	130	2881	1,57	18,7	17,4	346,40 \$
GP 8/14.5	80	145	3247	1,75	20,7	19,7	379,30 \$
GP 8/16	80	160	3615	1,93	22,7	21,9	417,10 \$
GP 8/17.5	80	175	3988	2,11	24,6	24,2	450,00 \$
GP 8/19	80	190	4363	2,29	26,6	26,4	484,60 \$
* GP 8/20,5	80	205	4741	2,37	28,6	28,6	517,50 \$
* GP 8/22	80	220	5121	2,45	30,6	30,9	546,10 \$
* GP 8/23,5	80	235	5504	2,63	32,6	33,1	574,60 \$
* GP 8/25	80	250	5889	2,81	34,5	35,4	606,80 \$
* GP 8/26,5	80	265	6277	2,99	36,5	37,6	642,50 \$
* GP 8/28	80	280	6666	3,17	38,5	39,8	678,20 \$
* GP 8/29,5	80	295	7057	3,35	40,5	42,1	713,90 \$

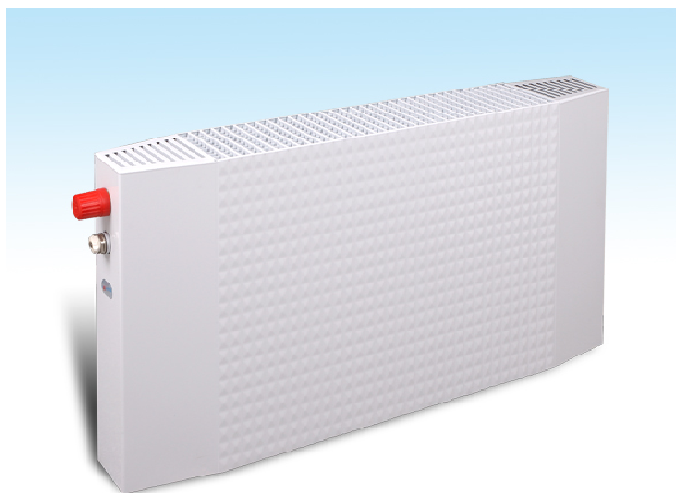
(*) нагреватели которые изготавливаются только на заказ.
Глубина конвекторов - 110 мм (130 мм в установке).

Польша

EXTREME, Sp. z o.o. 31-763 Kraków, ul. Kantorowicka 400
tel./fax 012/645 10 08, 645 10 06
www.convector.pl
e-mail: handel@convector.pl



КОНВЕКТОРНЫЕ НАГРЕВАТЕЛИ Ц.О., ВОДНЫЕ „Convектор GC” (с нижним питанием)



Тип нагревателя GC	Размеры нагревателя (см)		Нормальная тепловая мощность EN-442 75/65/20 гр.Ц Вт	Водная ёмкость дм ³	Масса нагревателя кг	Площадь поверхности нагрева м ²	Каталожная цена нетто USD
	высота H	длина L					
GC 2/4	20	40	162	0,13	2,6	1,0	102,50 \$
GC 2/5.5	20	55	253	0,18	3,2	1,6	113,60 \$
GC 2/7	20	70	353	0,22	3,7	2,1	123,90 \$
GC 2/8.5	20	85	463	0,27	4,2	2,7	137,50 \$
GC 2/10	20	100	580	0,31	4,7	3,2	150,00 \$
GC 2/11.5	20	115	704	0,36	5,2	3,8	160,70 \$
GC 2/13	20	130	835	0,40	5,8	4,4	176,10 \$
GC 2/14.5	20	145	972	0,45	6,3	4,9	189,30 \$
GC 2/16	20	160	1114	0,49	6,8	5,5	203,20 \$
GC 2/17.5	20	175	1262	0,54	7,3	6,0	213,90 \$
GC 2/19	20	190	1415	0,58	7,8	6,6	227,50 \$
* GC 2/20,5	20	205	1572	0,63	8,3	7,2	243,90 \$
* GC 2/22	20	220	1735	0,68	8,8	7,7	256,80 \$
* GC 2/23,5	20	235	1901	0,73	9,3	8,3	269,60 \$
* GC 2/25	20	250	2072	0,78	9,8	8,8	283,20 \$
GC 4/4	40	40	452	0,29	4,3	2,0	122,50 \$
GC 4/5.5	40	55	641	0,38	5,3	3,1	140,70 \$
GC 4/7	40	70	834	0,47	6,3	4,2	156,80 \$
GC 4/8.5	40	85	1032	0,56	7,3	5,4	178,20 \$
GC 4/10	40	100	1232	0,65	8,3	6,5	198,20 \$
GC 4/11.5	40	115	1436	0,74	9,3	7,6	211,80 \$
GC 4/13	40	130	1641	0,83	10,2	8,7	235,40 \$
GC 4/14.5	40	145	1850	0,92	11,2	9,8	254,30 \$
GC 4/16	40	160	2060	1,01	12,2	11,0	274,60 \$
GC 4/17.5	40	175	2272	1,10	13,2	12,1	300,70 \$
GC 4/19	40	190	2486	1,19	14,2	13,2	319,60 \$
* GC 4/20,5	40	205	2701	1,28	15,3	14,3	341,10 \$
* GC 4/22	40	220	2918	1,37	16,3	15,4	356,40 \$
* GC 4/23,5	40	235	3136	1,46	17,2	16,6	375,70 \$
* GC 4/25	40	250	3355	1,55	18,2	17,7	392,50 \$
* GC 4/26,5	40	265	3576	1,64	19,2	18,8	417,90 \$
* GC 4/28	40	280	3798	1,73	20,2	19,9	436,80 \$
* GC 4/29,5	40	295	4021	1,82	21,2	21,0	457,10 \$

КОНВЕКТОРНЫЕ НАГРЕВАТЕЛИ Ц.О., ВОДНЫЕ „Convector GC” (с нижним питанием)

Тип нагревателя GC	Размеры нагревателя (см)		Нормальная тепловая мощность EN-442 75/65/20 гр.Ц Вт	Водная ёмкость дм³	Масса нагревателя кг	Площадь поверхности нагрева м²	Каталожная цена нетто USD
	высота H	длина L					
GC 6/4	60	40	627	0,44	6,0	3,0	145,00 \$
GC 6/5.5	60	55	888	0,58	7,4	4,7	171,10 \$
GC 6/7	60	70	1156	0,71	8,9	6,4	196,10 \$
GC 6/8.5	60	85	1430	0,85	10,4	8,0	225,00 \$
GC 6/10	60	100	1708	0,98	11,9	9,7	254,30 \$
GC 6/11.5	60	115	1990	1,12	13,4	11,4	274,60 \$
GC 6/13	60	130	2275	1,25	14,8	13,1	298,20 \$
GC 6/14.5	60	145	2564	1,39	16,3	14,8	325,40 \$
GC 6/16	60	160	2855	1,52	17,8	16,4	353,90 \$
GC 6/17.5	60	175	3149	1,65	19,3	18,1	387,50 \$
GC 6/19	60	190	3445	1,79	20,8	19,8	414,30 \$
* GC 6/20,5	60	205	3744	1,93	22,2	21,5	440,00 \$
* GC 6/22	60	220	4044	2,07	23,7	23,2	462,10 \$
* GC 6/23,5	60	235	4347	2,21	25,1	24,8	480,70 \$
* GC 6/25	60	250	4651	2,34	26,5	26,5	508,20 \$
* GC 6/26,5	60	265	4957	2,48	28,0	28,2	535,40 \$
* GC 6/28	60	280	5265	2,61	29,4	29,9	560,40 \$
* GC 6/29,5	60	295	5574	2,75	30,9	31,6	588,20 \$
GC 8/4	80	40	794	0,60	7,6	4,0	173,20 \$
GC 8/5.5	80	55	1125	0,78	9,5	6,2	206,40 \$
GC 8/7	80	70	1464	0,96	11,5	8,5	240,00 \$
GC 8/8.5	80	85	1811	1,14	13,5	10,7	273,20 \$
GC 8/10	80	100	2163	1,32	15,4	13,0	305,40 \$
GC 8/11.5	80	115	2520	1,49	17,4	15,2	341,10 \$
GC 8/13	80	130	2881	1,67	19,4	17,4	374,30 \$
GC 8/14.5	80	145	3247	1,85	21,3	19,7	406,40 \$
GC 8/16	80	160	3615	2,03	23,3	21,9	443,90 \$
GC 8/17.5	80	175	3988	2,21	25,3	24,2	477,10 \$
GC 8/19	80	190	4363	2,39	27,2	26,4	506,80 \$
* GC 8/20,5	80	205	4741	2,57	29,2	28,6	543,90 \$
* GC 8/22	80	220	5121	2,75	31,2	30,9	568,20 \$
* GC 8/23,5	80	235	5504	2,93	33,2	33,1	596,10 \$
* GC 8/25	80	250	5889	3,11	35,2	35,4	631,10 \$
* GC 8/26,5	80	265	6277	3,29	37,2	37,6	667,90 \$
* GC 8/28	80	280	6666	3,47	39,2	39,8	700,70 \$
* GC 8/29,5	80	295	7057	3,65	41,2	42,1	738,90 \$

(*) нагреватели которые изготавливаются только на заказ.
Глубина конвекторов - 110 мм (130 мм в установке).

Польша

EXTREME, Sp. z o.o. 31-763 Kraków, ul. Kantorowicka 400
tel./fax 012/645 10 08, 645 10 06
www.convector.pl
e-mail: handel@convector.pl

